

Merci d'avoir choisi Compost Nature, des composteurs fiables et durables.

Que vous ayez choisi nos composteurs, 1500, 1200, 800 ou 365 litres, ou que vous ayez opté pour nos kits de fabrication sans le bois, le principe du montage reste le même. Suivez le guide !

Votre Kit de montage comprend :

- 1 Gabarit de perçage.
- 1 Embout de vissage de type "Torx".
- 2 Forets de perçage de 2 mm.
- 4 Charnières pour le couvercle.
- 1 Poignée pour le couvercle.
- 4 Cornières pour les côtés.
- 4 Cornières pour le couvercle.
- 1 Boîte de vis 4/20 à tête ronde.
- 51 Vis 4/20 à tête fraisée.
- 4 Pointes à tête plate.



Si vous avez fait l'acquisition de composteurs complets, vous avez également 3 paquets de lames de bois Douglas brutes, toutes de section 95 x 20 mm et dont les longueurs varient selon la dimension de votre composteur :

Type de composteur	Côtés fixes	Lames amovibles	Couvercle
365 litres	14 x 710 mm	14 x 750 mm	8 x 750 mm
800 litres	18 x 1070 mm	18 x 840 mm	14 x 840 mm
1200 litres	18 x 1070 mm	18 x 1240 mm	14 x 1240 mm
1500 litres	18 x 1070 mm	18 x 1540 mm	14 x 1540 mm

Le matériel dont vous aurez besoin :

- 1 Visseuse-perceuse.
- 1 Mètre de mesure.
- 1 Crayon.
- 1 Petit marteau.



Remarques préalables :

Réalisez votre montage sur une surface plane, afin d'assurer l'équerrage de l'ensemble, et adaptée à la taille du composteur que vous aurez choisi.

C'EST PARTI !

ÉTAPE 1 Commençons par les cotés fixes (2 côtés)

Le pré-perçage des lames

Afin d'éviter de fendre le bois, nous allons pré-percer des trous avant d'y insérer les vis.

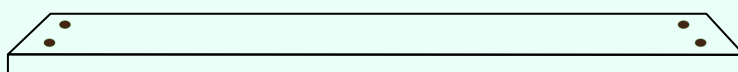
Munissez-vous de votre **gabarit de perçage**, votre **visseuse** équipée du **foret de 2 mm** et votre **paquet de lames fixes**.

Posez votre gabarit en bout de lame (**voir image**). →

Percez les deux trous **en repère A** et prenez garde de ne pas traverser complètement la lame.

Reproduisez l'opération à l'autre bout de la lame, du même côté et sur toutes les lames du paquet.

Vous devez avoir **4 trous par lame fixe**.



La pose des cornières

Disposez **la moitié des lames** face à vous les unes au dessus des autres, les pré-perçages vers le haut.

Posez les cornières comme indiqué sur l'image, →

les trous **ronds** des cornières sur les lames, les trous oblongs, sur les côtés.



ATTENTION au sens des cornières.

Les trous oblongs doivent-être **orientés dans le même sens**.



Faites glisser les lames afin de mettre les pré-perçages en face des trous des cornières.



Posez les **vis à tête ronde** dans les pré-perçages et à travers les trous des cornières.



Vissez les vis à tête ronde sur les cornières avec la visseuse munie de l'embout TORX.



Répétez l'opération pour le deuxième côté fixe avec l'autre moitié des lames pré-perçées.

ÉTAPE 2 Poursuivons avec les lames amovibles

Le pré-perçage des lames

Comme pour l'étape précédente, nous allons pré-percer des trous avant d'y insérer les vis.

Munissez-vous de votre **gabarit de perçage**, votre **visseuse** équipée du **foret de 2 mm** et de votre **paquet de lames amovibles**.

Posez votre gabarit en bout de lame (**voir image**).

Percez deux trous **au repère B** en prenant garde de ne pas traverser complètement la lame.

Reproduisez l'opération à l'autre bout de la lame, du même côté, sur toutes les lames du paquet.

Vous devez avoir **4 trous par lame amovible**.



Le vissage et le calibrage des vis

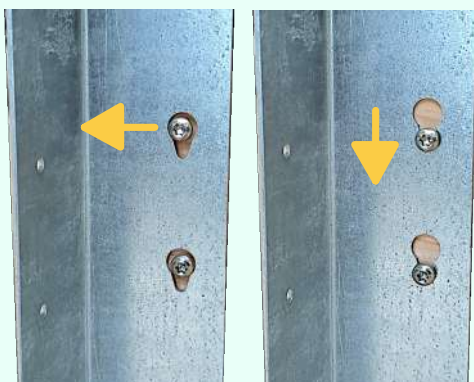
Pour permettre aux lames amovibles d'entrer et sortir facilement de leur logement, nous allons **visser les vis** à tête ronde à l'aide du gabarit en **position C**.

Vissez les deux vis **jusqu'en butée** du gabarit.

Une fois arrivé en butée, votre vis est enfoncée jusqu'au gabarit.

Dévissez d'un tour complet votre vis avec la visseuse.

C'est cette opération qui donnera la hauteur idéale à votre vis.



Résultat :

Une fois toutes vos **lames amovibles** munies de **4 vis**, vous pourrez les **insérer dans les trous oblongs** sur vos cornières lors du montage au jardin. Leur insertion est très simple (voir photos ci-contre)

Entrez les deux vis d'une des extrémités de la lame dans la partie large du trou et faites glisser la lame vers le bas pour insérer les vis dans la partie étroite des trous.

ÉTAPE 3 Assemblons le couvercle

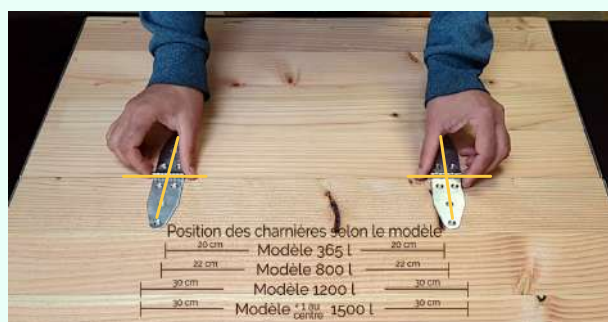
Le pré-perçage des lames

Comme pour les autres lames, pré-percez vos lames de couvercle avec le gabarit de perçage en **position A** (voir l'étape 1, "Le pré-perçage des lames").



La pose des cornières du couvercle

Disposez les **4 cornières** sur les lames du couvercle. Pour le **365 l** les cornières ont la **même taille** à l'avant et à l'arrière contrairement aux **autres modèles** pour lesquelles les cornières sont **plus courtes à l'avant qu'à l'arrière**. Mais le principe est le même.



La pose des charnières centrales

Une fois les cornières posées, **retournez le couvercle**.

Posez les charnières **sur l'axe** entre les deux parties du couvercle.

Les charnières se situent à une **distance égale des bords**, différentes selon les modèles.

Reportez-vous au **tableau**.

Tableau de distances pour tracer les axes des charnières selon chaque modèle de composteur.

20 cm	Modèle 365 l	20 cm
22 cm	Modèle 800 l	22 cm
30 cm	Modèle 1200 l	30 cm
30 cm	Modèle 1500 l	30 cm

Reportez la distance et **tracez l'axe** à l'aide de l'équerre du gabarit.

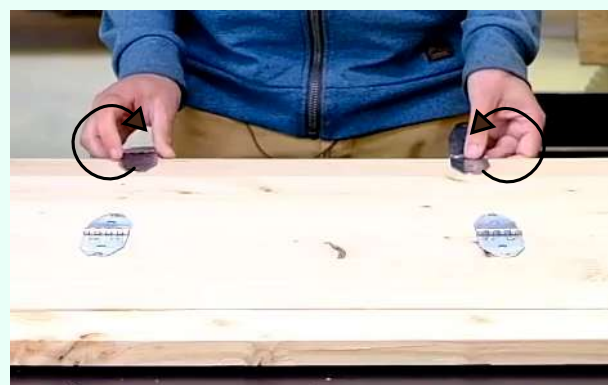


Attention à la position de la charnière.



Tout en maintenant les charnières sur leur axe, réalisez les **pré-trous**.

Vissez les **vis à tête fraisée** à l'endroit des pré-trous.



La pose des charnières arrière.

À la **même distance** des bords que les charnières centrales, positionnez les **charnières arrière**.

Attention ! Les charnières arrière sont à l'envers des charnières centrales. **Retournez-les** avant de les fixer. ↻ Réalisez des pré-trous et insérez les vis 4x20 à tête fraisée.



ETAPE 4 Les poignées

La pose de la poignée avant (gabarit)



Le **gabarit** pourra toujours vous être utile dans le cas de **remplacement de lames**.

Pour ne jamais l'égarer, nous vous proposons de le fixer au couvercle comme **poignée**.

Posez le **gabarit retourné** au milieu du bord du couvercle, à l'opposé des charnières arrière. Reportez-vous au **tableau** ci-dessous pour connaître les distances par rapport aux côtés, selon votre modèle de composteur.

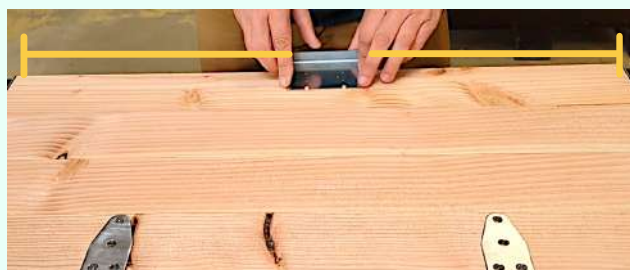
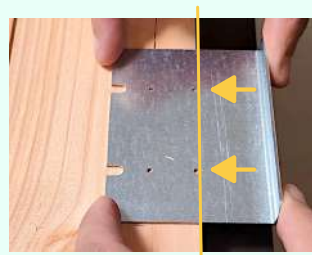
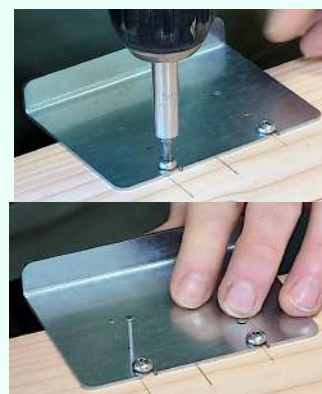


Tableau de distances de la poignée par rapport aux bords selon les modèles.

33 cm	Modèle 365 l	33 cm
37,5 cm	Modèle 800 l	37,5 cm
57,5 cm	Modèle 1200 l	57,5 cm
72,5 cm	Modèle 1500 l	72,5 cm



Une fois posé assurez-vous de son positionnement **en profondeur**, en plaçant les deux trous du bas à fleur du **bord** intérieur (visuel gauche). Réalisez les pré-trous et vissez les vis de **4x20 à tête ronde**. Si vous le souhaitez, vous pouvez poser deux pointes dans les trous du haut du gabarit.



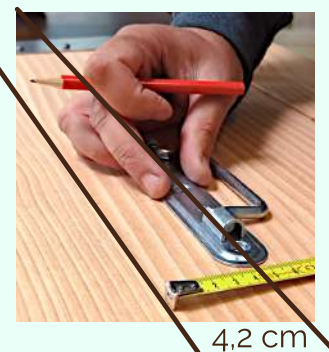
La pose de la poignée du dessus



Pour poser la poignée supérieure, **retournez** une dernière fois le couvercle.



Posez la poignée sur la **troisième lame** en partant de vous. Positionnez le trou du **milieu de la charnière** à équidistance des bords de la lame.



Posez l'axe de la poignée à **4,2 cm** du bord supérieur **de la lame**.

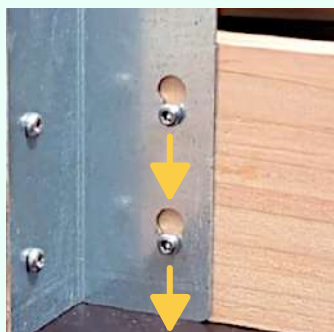
ÉTAPE 5 Le montage final

Pour poser votre composteur à son emplacement définitif, trouvez un endroit **plat, ombragé et à l'abri** des fortes pluies.
Prévoyez d'être **2 pour le montage**, ce sera d'autant plus facile et amusant.



Posez les deux **côtés fixes l'un en face de l'autre**.

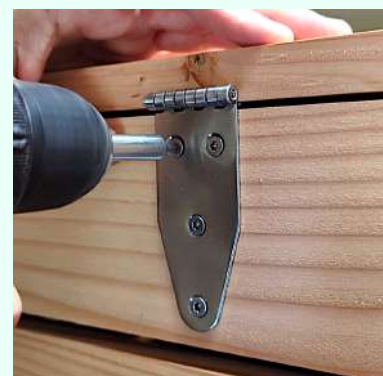
Attention : Les côtés doivent être posés dans le **bon sens**. Les trous oblongs des cornières doivent pointer avec leur rétrécissement **vers le bas** (cf : Photo de droite).



Insérez les lames de bois en commençant par le **bas et le haut** pour stabiliser l'ensemble. Insérez **les vis dans les trous oblongs** et fixez les dans le resserrment.



Enfin, posez le **couvercle** en ajustant **l'équerrage** de l'ensemble. Réalisez les **pré-trous** et vissez les charnières.



Retrouvez la vidéo tutorielle avec la démonstration complète du montage sur notre chaîne Youtube : @CompostNature.



ET VOILÀ !

Des questions, des précisions ?

Contactez-nous

au 04.48.31.00.81

ou par mail à

contact@compostnature.com

Merci encore d'avoir choisi la qualité Compost Nature.

Compost Nature